

# Rencontre régionale du Secours Catholique

Paris  
7 juin 2023



image : Freepik.com



Aurore Barrot

[www.aurore-barrot.com](http://www.aurore-barrot.com)

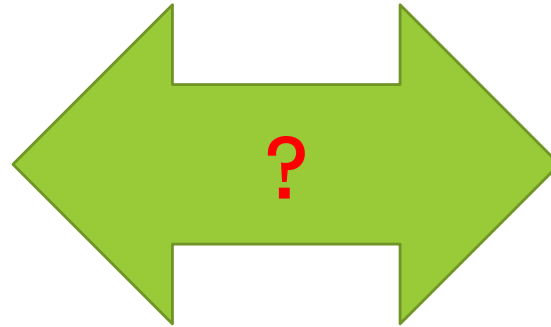
Ingénierie - Conseil - Formation

# PLAN DE L'INTERVENTION

1. Exploiter une appli comme un support authentique en FLE-Alpha: pourquoi? Comment?
2. Les 6 phases d'une séquence FLE-Alpha centrée sur l'appli numérique
3. Intégrer des séquences numériques dans la trame pédagogique annuelle: quelques pistes de réflexion et points de vigilance

# 1. EXPLOITER UNE APPLI COMME UN SUPPORT AUTHENTIQUE EN FLE-ALPHA: POURQUOI? COMMENT?

# 1. EXPLOITER UNE APPLI COMME UN SUPPORT AUTHENTIQUE EN FLE-ALPHA: POURQUOI? COMMENT?



Aurore Barrot

images : Freepik.com

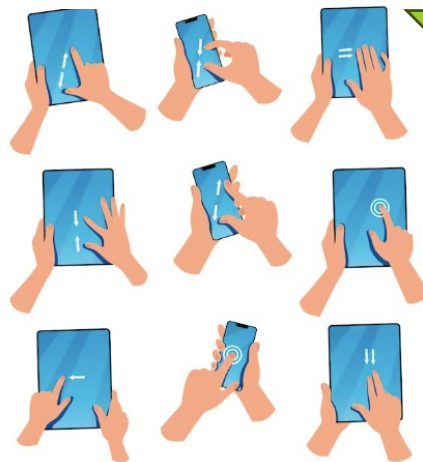
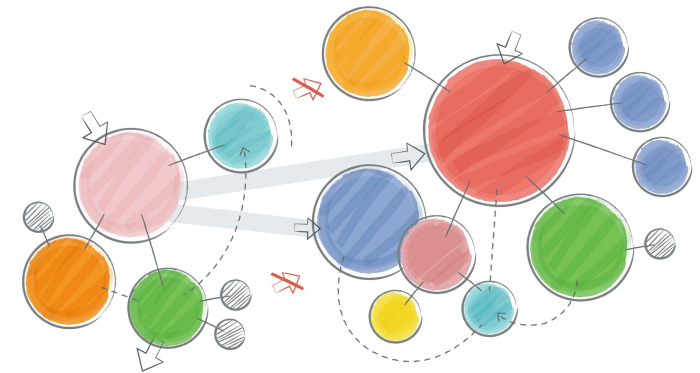
Ingénierie - Conseil - Formation

# 1. EXPLOITER UNE APPLI COMME UN SUPPORT AUTHENTIQUE EN FLE-ALPHA: POURQUOI? COMMENT?



# 1. EXPLOITER UNE APPLI COMME UN SUPPORT AUTHENTIQUE EN FLE-ALPHA: POURQUOI? COMMENT?

images : Freepik.com

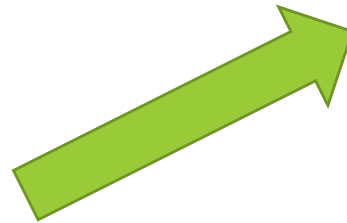


ABCDEFGHI  
JKLMNOP  
QRSTUVWXYZ

Aurore Barrot

Ingénierie - Conseil - Formation

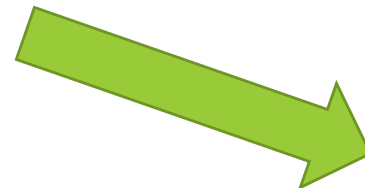
# 1. EXPLOITER UNE APPLI COMME UN SUPPORT AUTHENTIQUE EN FLE-ALPHA: POURQUOI? COMMENT?



CONNEXION  
SE CONNECTER  
CONNECTEZ-VOUS  
JE ME CONNECTE



MON COMPTE  
ESPACE PERSONNEL  
S'IDENTIFIER

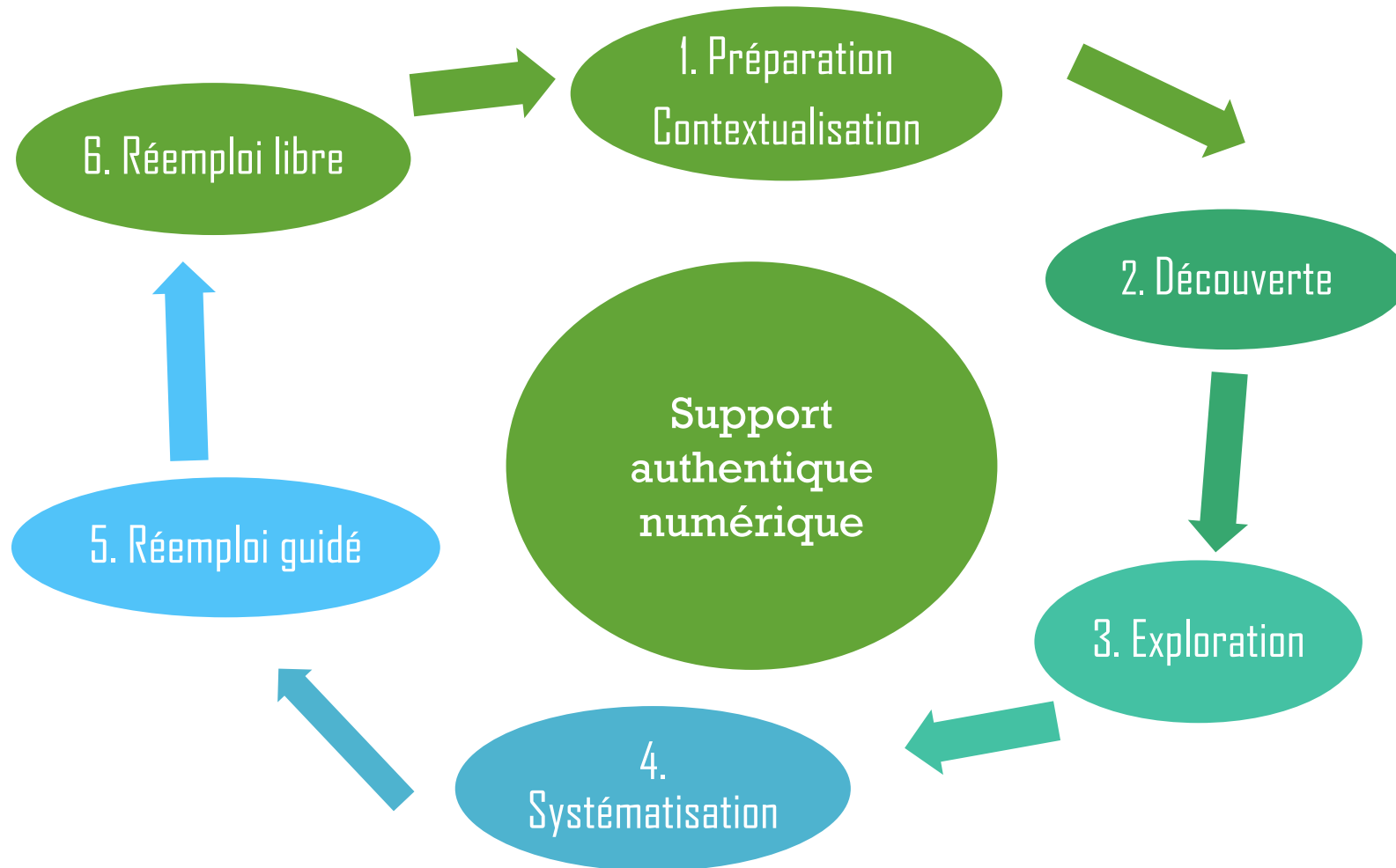


ME – CONNECTE – JE  
JE – ME – CON – NEC- TE

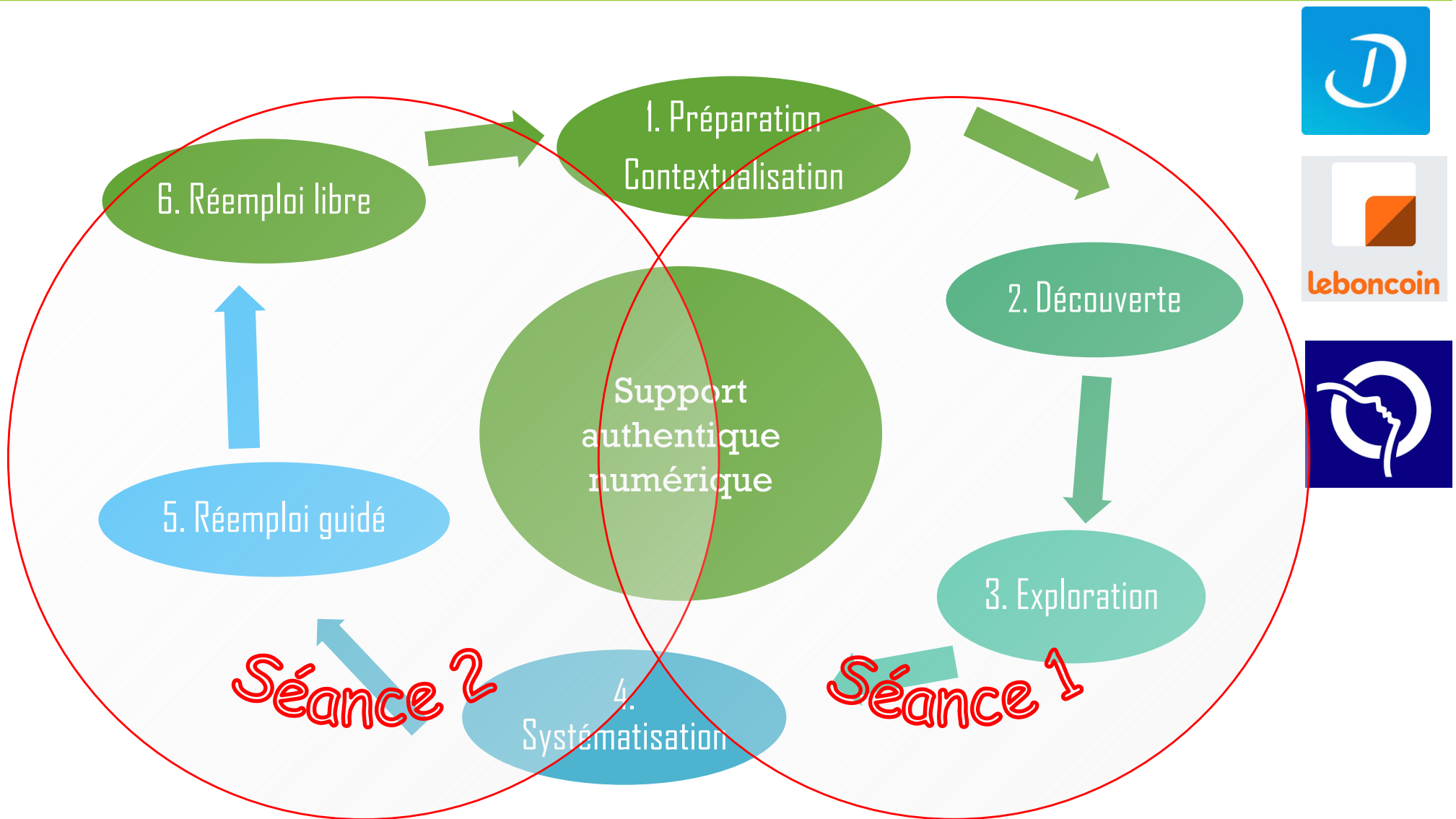
## 2. LES 6 PHASES D'UNE SÉQUENCE FLE-ALPHA CENTRÉE SUR 1 APPLI NUMÉRIQUE



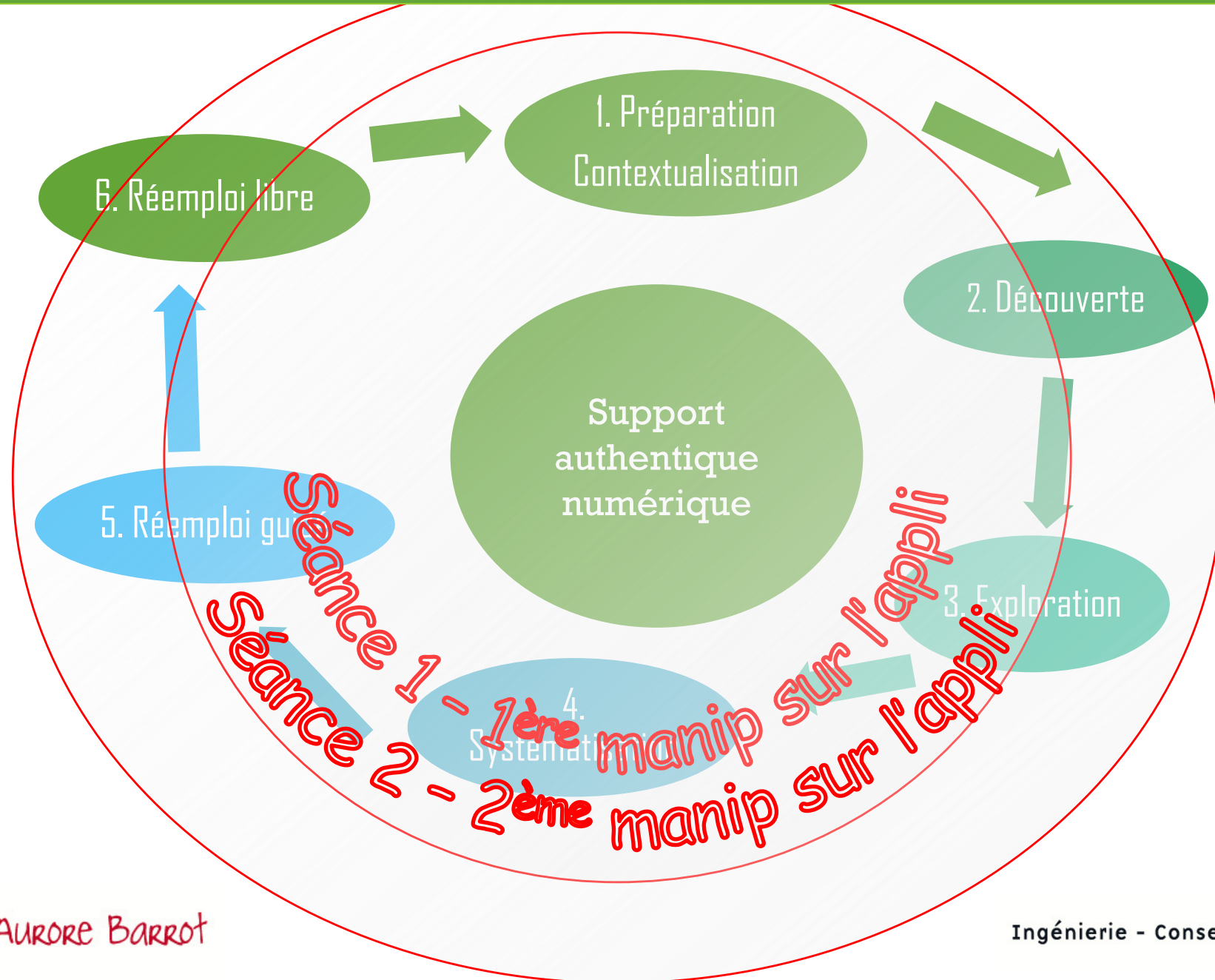
## 2. LES 6 PHASES D'UNE SÉQUENCE CENTRÉE SUR 1 APPLI NUMÉRIQUE



## 2. LES 6 PHASES D'UNE SÉQUENCE CENTRÉE SUR 1 APPLI NUMÉRIQUE



## 2. LES 6 PHASES D'UNE SÉQUENCE CENTRÉE SUR 1 APPLI NUMÉRIQUE



# PHASE 1: PRÉPARATION - CONTEXTUALISATION

ECHANGE ORAL AVANT DE DÉCOUVRIR LE SUPPORT NUMÉRIQUE  
**GRAND GROUPE** – 15MN



# PHASES 2 & 3 : DÉCOUVERTE & EXPLORATION (1H)

## DE L'OBSERVATION AU REPÉRAGE DES ÉLÉMENTS CLÉS DU SUPPORT NUMÉRIQUE

Objectifs d'apprentissage

Identifier la nature et la fonction du support

Identifier les éléments clés les plus visibles  
(logos, images, mots-clés, boutons & fonctionnalités, ...)

Identifier sa structure  
(étapes de la démarche sur l'appli)



## DÉMARCHE

Découverte globale de l'appli



Exploration du contenu des principaux écrans



Exploration de la structure/étapes



Aurore Barrot

## PHASE 2: DÉCOUVERTE

### ECHANGE ORAL/OBSERVATION DU SUPPORT NUMÉRIQUE GRAND GROUPE - 30MN



#### Contact à distance avec le support

Démonstration par le formateur ou via un tuto vidéo  
Vidéoprojecteur et/ou partage sur smartphones apprenants

Lecture-repérage des principales captures d'écran de l'appli  
Vidéoprojecteur ou imprimées (en couleur, plastifiées)

# PHASE 3: EXPLORATION

ACTIVITÉS DE REPÉRAGE DE LA STRUCTURE  
ET DES CONTENUS DU SUPPORT NUMÉRIQUE  
**PETITS GROUPE - 30MN**



## Prise de repères plus fins sur le support

Recherche d'éléments sur les écrans de l'appli

Captures d'écran imprimées et didactisées remettre les  
écrans/étapes dans l'ordre, donner un titre à chaque étape

## 1ère manipulation du support numérique

Tâtonnement sur une partie de l'appli

Smartphones apprenants



# PHASE 4: SYSTÉMATISATION

ACTIVITÉS DE MÉMORISATION DU LEXIQUE  
OU D'ENTRÉE DANS L'ÉCRIT  
**INDIVIDUEL** - 15 A 30MN

Objectifs d'apprentissage

Automatiser/mémoriser un processus  
simple/des éléments de langue

SUPPORTS

Quizz, textes à trous, exercices  
d'appariement, mots mêlés, ...  
sur le lexique numérique ou  
thématique, l'entrée dans la  
lecture

Individuel ou en sous-  
groupes de niveaux  
**Sur papier ou interactifs sur  
smartphone**





# PHASES 5 & 6: REMPLOI GUIDÉ & RÉEMPLOI LIBRE

## ACTIVITÉS DE REPÉRAGE DE LA STRUCTURE ET DES CONTENUS DU SUPPORT NUMÉRIQUE

**PETITS GROUPE - 30MN**



Objectifs d'apprentissage

Réaliser l'ensemble de la tâche numérique complexe, contextualisée avec puis sans guidage

**RÉEMPLOI GUIDÉ**

Document de synthèse  
(rappel des étapes & des points de vigilance)  
Étayage par le formateur

**RÉEMPLOI LIBRE**

Manipulation de l'appli  
sur smartphone

ABCDEF  
GHIJKLMN  
OPQRSTU  
VWXYZ

Aurore Barrot

# IL EST L'HEURE DE JOUER

Vous avez à peu suivi les 6 phases d'une séquence centrée sur 1 appli numérique?

Alors faites le quizz!



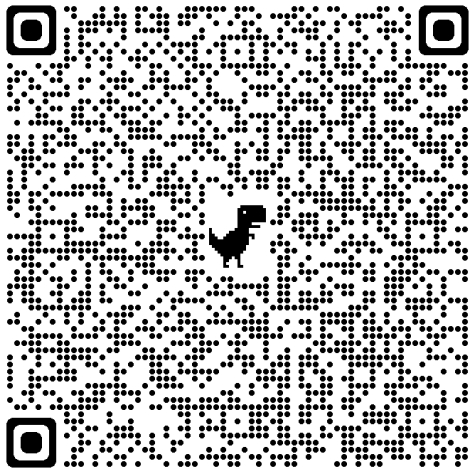
Pas de lecteur de qr code sur votre smartphone Android?

Pas de panique:  
**téléchargez QR CODE  
LECTEUR**

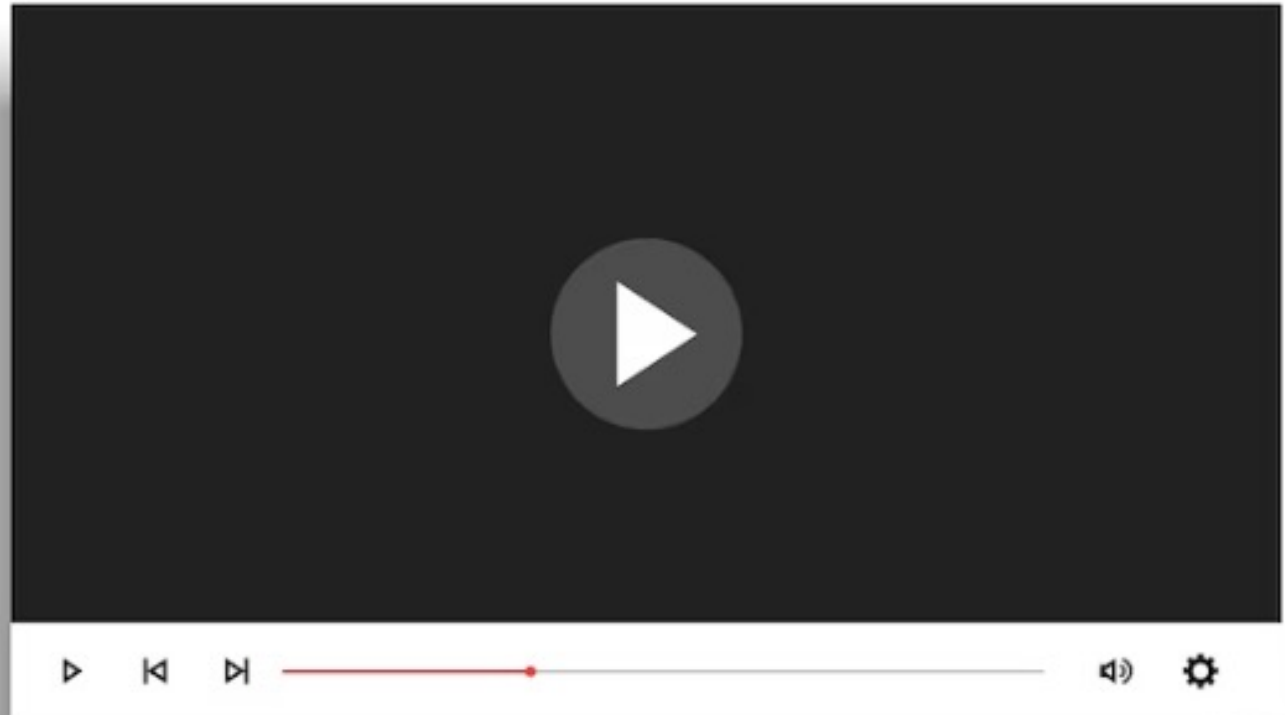
puis **autorisez** l'accès à l'appareil photo

## 2. LES 6 PHASES D'UNE SÉQUENCE CENTRÉE SUR 1 APPLI NUMÉRIQUE

Pour aller plus loin:



<https://webikeo.fr/webinar/demarches-administratives-numeriques-accompagner-des-adultes-peu-lecteurs-scripteurs?message=log&redirect=%2Fwebinar%2Fdemarches-administratives-numeriques-accompagner-des-adultes-peu-lecteurs-scripteurs%2Freplay>



Webinaire (1h)

ABCDEF  
GHIJKL  
MNOPQR  
STUVWX  
YZ

Aurore Barrot

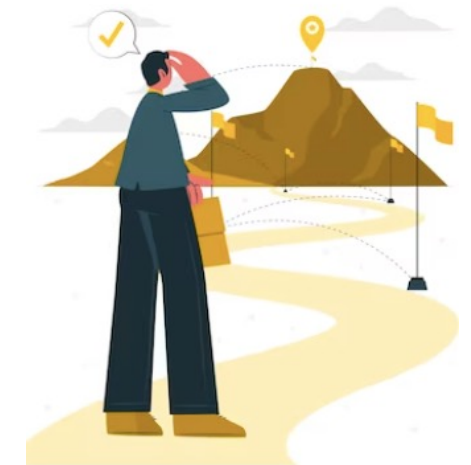
3. INTÉGRER DES SÉQUENCES NUMÉRIQUES  
DANS LA TRAME PÉDAGOGIQUE ANNUELLE:  
QUELQUES PISTES DE RÉFLEXION  
ET POINTS DE VIGILANCE

### 3. INTÉGRER DES SÉQUENCES NUMÉRIQUES DANS LA TRAME PÉDAGOGIQUE ANNUELLE: QUELQUES POINTS DE VIGILANCE

#### Le choix des thématiques, des compétences cibles ... et des applis



Se déplacer dans la ville, dire où l'on va

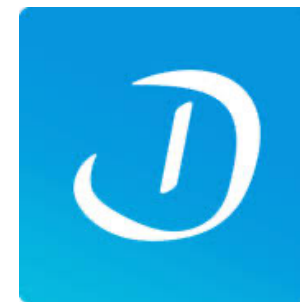


### 3. INTÉGRER DES SÉQUENCES NUMÉRIQUES DANS LA TRAME PÉDAGOGIQUE ANNUELLE: QUELQUES POINTS DE VIGILANCE

#### Le choix des thématiques, des compétences cibles ... et des appli



Prendre un rendez-vous médical

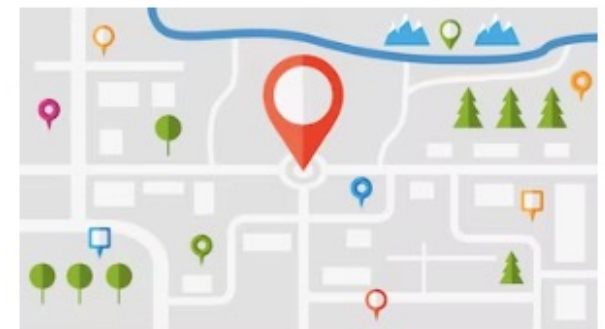


### 3. INTÉGRER DES SÉQUENCES NUMÉRIQUES DANS LA TRAME PÉDAGOGIQUE ANNUELLE: QUELQUES POINTS DE VIGILANCE

#### Le choix des thématiques, des compétences cibles ... et des appli



Faire des achats – les vêtements



# 3. INTÉGRER DES SÉQUENCES NUMÉRIQUES DANS LA TRAME PÉDAGOGIQUE ANNUELLE: QUELQUES POINTS DE VIGILANCE

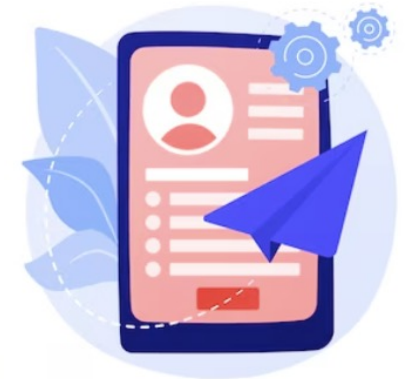
## Le choix des thématiques, des compétences cibles ... et des appli



Décliner son identité - formulaires



S'approprier la procédure de création de compte numérique sur un smartphone





### 3. INTÉGRER DES SÉQUENCES NUMÉRIQUES DANS LA TRAME PÉDAGOGIQUE ANNUELLE: QUELQUES POINTS DE VIGILANCE

## Les prérequis langagiers

**A minima:**

**A2**  
en cours d'acquisition  
à l'oral

**A1.1**  
en cours d'acquisition  
à l'écrit

**Idéalement**

**A2**  
acquis à l'oral

**A1**  
acquis à l'écrit

Avoir travaillé avant sur la thématique de rattachement  
(santé, transports, achats ou vêtements, ...)  
afin de réviser ce lexique plutôt que de le découvrir

### 3. INTÉGRER DES SÉQUENCES NUMÉRIQUES DANS LA TRAME PÉDAGOGIQUE ANNUELLE: QUELQUES POINTS DE VIGILANCE

## Les prérequis numériques

Télécharger et  
installer une appli

Avoir une adresse mail  
Accéder à sa boîte de réception

Ces deux apprentissages peuvent être proposés au  
groupe à tout moment de l'année, préalablement  
aux séquences numériques

### 3. INTÉGRER DES SÉQUENCES NUMÉRIQUES DANS LA TRAME PÉDAGOGIQUE ANNUELLE: QUELQUES POINTS DE VIGILANCE

#### La durée

2 à 3 séances de 1h30 à 2h

1h30

le minimum pour un travail sur la manipulation de l'appli

2h

pour aller jusqu'aux activités de systématisation (activités d'entrée dans la lecture-écriture à partir des mots du support numérique) avec des publics alpha (A1.1 ou infra à l'écrit)

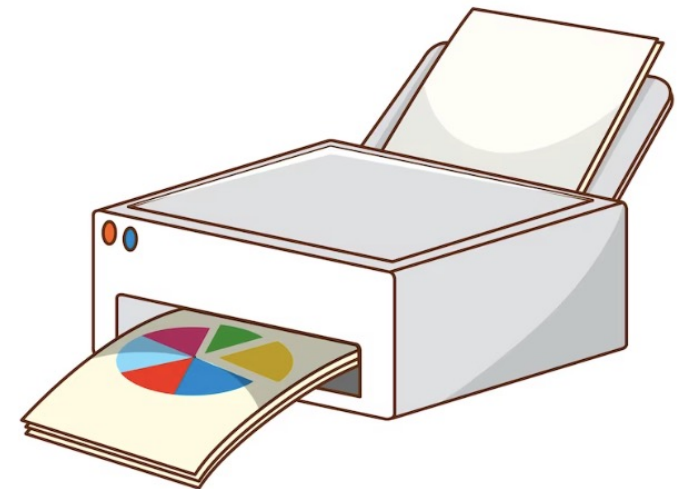
Si 1h30: possibilité d'exploiter les supports de systématisation dans d'autres séances, lors de moments de révision de la thématique par expl

# 3. INTÉGRER DES SÉQUENCES NUMÉRIQUES DANS LA TRAME PÉDAGOGIQUE ANNUELLE: QUELQUES POINTS DE VIGILANCE

images : Freepik.com

## Le matériel

## Dans un monde idéal :



ABCDEF  
GHIJKL  
MNOPQR  
STUVWX  
YZ

Aurore Barrot

Ingénierie - Conseil - Formation

# 3. INTÉGRER DES SÉQUENCES NUMÉRIQUES DANS LA TRAME PÉDAGOGIQUE ANNUELLE: QUELQUES POINTS DE VIGILANCE

images : Freepik.com

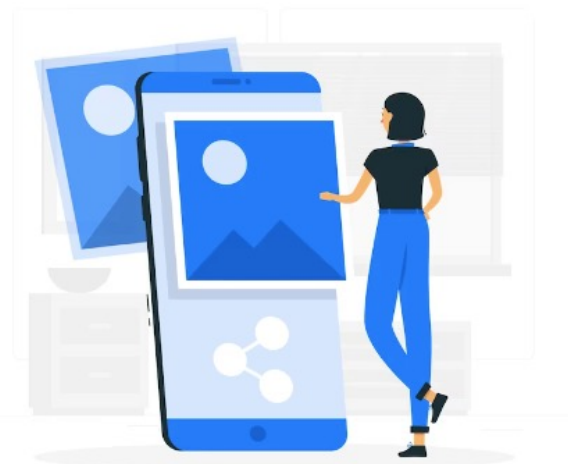
## Le matériel

## Dans un monde moins idéal:



1 pour 2

4G illimitée



1 jeu de captures d'écran



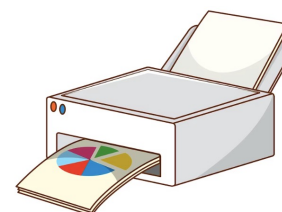
<https://wordwall.net/fr/resource/57181685/rechercher-un-v%c3%aatement-sur-lapplication-le-bon-coin-images>



Exercices de systématisation interactifs



Aurore Barrot



Ingénierie - Conseil - Formation

### 3. INTÉGRER DES SÉQUENCES NUMÉRIQUES DANS LA TRAME PÉDAGOGIQUE ANNUELLE: QUELQUES POINTS DE VIGILANCE

#### Les conditions de réalisation

Faire désinstaller l'appli

Réinstaller la dernière version

La faire paramétrer en français

Les applis:  
des interfaces en évolution permanentes ...  
ne paniquez pas!

Tâtonnement & co-apprentissage

Prêts à sortir (un peu) de votre zone de confort?

# 3. INTÉGRER DES SÉQUENCES NUMÉRIQUES DANS LA TRAME PÉDAGOGIQUE ANNUELLE: QUELQUES POINTS DE VIGILANCE

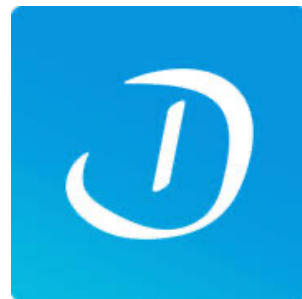
## La progression annuelle - proposition

Se déplacer dans la ville - dire où l'on va

Prendre un rendez-vous médical

Faire des achats – les vêtements

Créer un compte numérique sur des applis/sites FLE (été)



Crédits: Catherine Chauvin - référente ADF Paris



Aurore Barrot

Ingénierie - Conseil - Formation

### 3. INTÉGRER DES SÉQUENCES NUMÉRIQUES DANS LA TRAME PÉDAGOGIQUE ANNUELLE: QUELQUES POINTS DE VIGILANCE

#### Des séquences « modèles »

Plusieurs types d'utilisations possibles en fonction de vos besoins, de vos envies, de votre propre rapport au numérique:

#### Clé en main

kit bénévole  
(scénario  
d'animation)

+ kit apprenant  
(qr codes+  
supports)

#### Butinage

Intégration ponctuelle  
et partielle de  
certaines activités ou  
supports dans vos  
séances

#### Imitation

création de  
nouvelles  
séquences inspirées  
(**version + light!**)  
des scénarios et des  
types d'activités et  
de supports